

## Варианты подключения менеджера WST-ETM

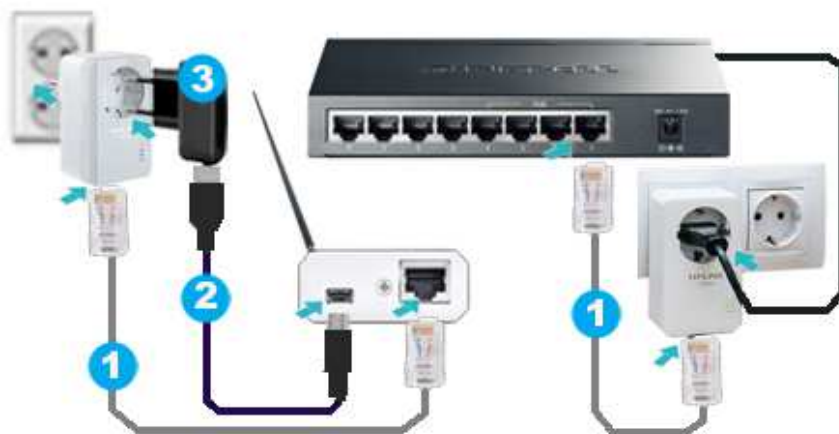
### 1. Проводной Интернет

**Схема 1а.** Ethernet-порт менеджера соединяется патчкордом (1) с LAN-портом кабельного модема, DSL-модема или проводного маршрутизатора (роутера). Вставленный в электророзетку сетевой адаптер питания (3) подключается с помощью USB-кабеля (2) к miniUSB-порту менеджера.



**Схема 1б.** Один из пары репитеров, исполняющих проводку Интернета через электросеть ~220В (например, адаптеры семейства PowerLine: TP-LINK TL-PA2010P или TL-PA4010), подключается посредством патчкорда (1) к «LAN»-порту кабельного модема, DSL-модема, или проводного маршрутизатора (роутера), и вставляется в расположенную рядом с ним электророзетку.

Ethernet-порт менеджера соединяется патчкордом (1) с LAN-портом второго репитера, который вставляется в электророзетку, расположенную непосредственно рядом менеджером. Сетевой адаптер питания (3) подключается с помощью USB-кабеля (2) к мини-USB-порту менеджера, и вставляется в расположенную рядом с ним электророзетку. Если конструкция репитера подразумевает наличие в его составе проходной электророзетки, то сетевой адаптер питания (3) может быть вставлен непосредственно в проходную электророзетку на корпусе репитера.



## 2. Беспроводной Wi-Fi Интернет

**Схема 2а.** Ethernet-порт менеджера соединяется патчкордом (1) с LAN-портом Wi-Fi-роутера. Вставленный в электророзетку сетевой адаптер питания (3) подключается с помощью USB-кабеля (2) к miniUSB-порту менеджера.



**Схема 2б.** Ethernet-порт менеджера соединяется патчкордом (1) с LAN-портом Wi-Fi-роутера. USB-порт Wi-Fi-роутера подключается с помощью USB-кабеля (2) к miniUSB-порту менеджера.



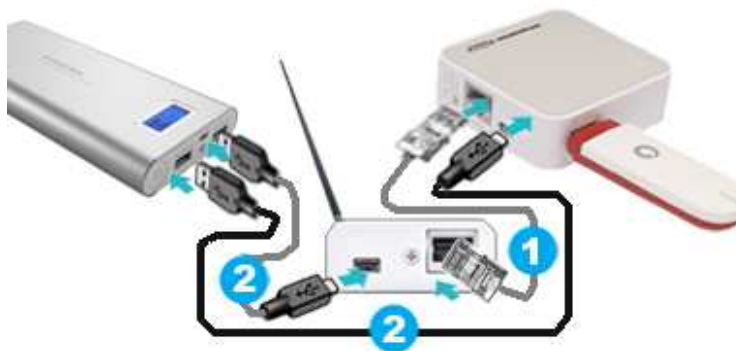
**Схема 2в.** Ethernet-порт менеджера соединяется патчкордом (1) с LAN-портом Wi-Fi-репитера (например, TL-WA850RE или TL-WA855RE). Сетевой адаптер питания (3) подключается с помощью USB-кабеля (2) к мини-USB-порту менеджера, и вставляется в расположенную рядом с ним электророзетку. Если конструкция репитера предусматривает наличие в его составе проходной электророзетки, то сетевой адаптер питания (3) может быть вставлен непосредственно в проходную электророзетку на корпусе Wi-Fi-репитера.



### 3. Беспроводной мобильный Интернет GPRS/3G/4G

**Схема 3а.** Ethernet-порт менеджера соединяется патчкордом (1) с LAN-портом портативного беспроводного маршрутизатора (например, TL-MR3020), оснащённого USB-модемом оператора сотовой связи, для соединения с Интернет. Первый USB-порт внешнего аккумулятора для гаджетов подключается с помощью USB-кабеля (2) к miniUSB-порту менеджера. Второй USB-порт внешнего аккумулятора для гаджетов подключается с помощью USB-кабеля (2) к miniUSB-порту маршрутизатора.

Таким образом, если, подключить менеджер к маршрутизатору, в гнезде USB-порта которого предварительно размещён модем, а затем запитать маршрутизатор и менеджер, от внешнего аккумулятора для гаджетов, оснащённого USB-портами, получится портативная система для обслуживания удалённых тегов – т.н. *транспортёр*, который можно использовать везде, где есть покрытие сетями сотовой мобильной связи.



**Схема 3б.** Ethernet-порт менеджера соединяется патчкордом (1) с LAN-портом портативного беспроводного маршрутизатора (например, TL-MR3020), оснащённого USB-модемом оператора сотовой связи, для соединения с Интернет. Первый USB-порт автомобильного адаптера для прикуривателя подключается с помощью USB-кабеля (2) к miniUSB-порту менеджера. Второй USB-порт автомобильного адаптера для прикуривателя подключается с помощью USB-кабеля (2) к miniUSB-порту маршрутизатора.

Таким образом, если, подключить менеджер к маршрутизатору, в гнезде USB-порта которого предварительно размещён модем, а затем запитать маршрутизатор и менеджер, от автомобильного адаптера для прикуривателя, оснащённого USB-портами, получится портативная система по обслуживанию тегов, закреплённых в различных контрольных точках автотранспортного средства, которая может использоваться на тех участках маршрута, где есть покрытие сетями сотовой мобильной связи.

